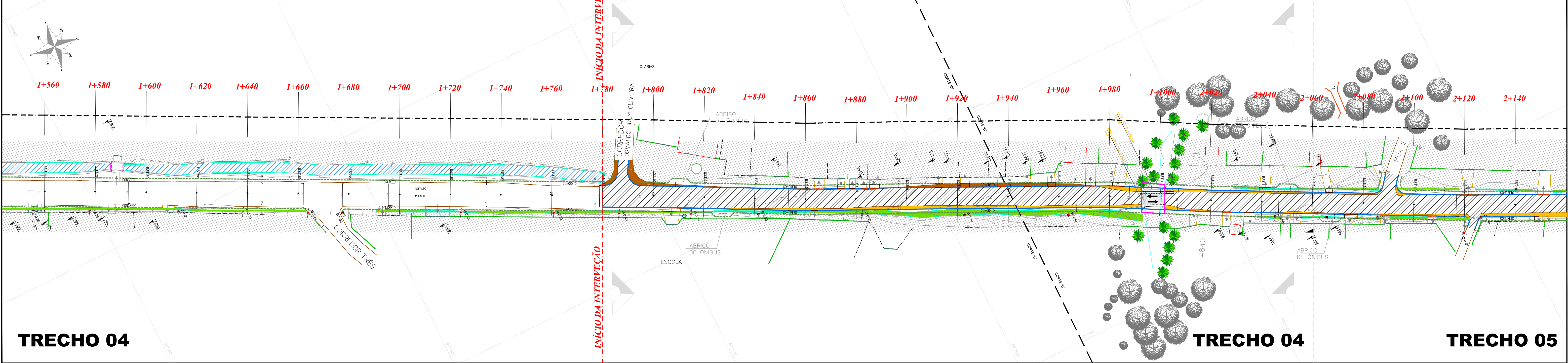


REMOÇÕES

TRECHO 04



TRECHO 04

TRECHO 04

TRECHO 05

TRECHO 04

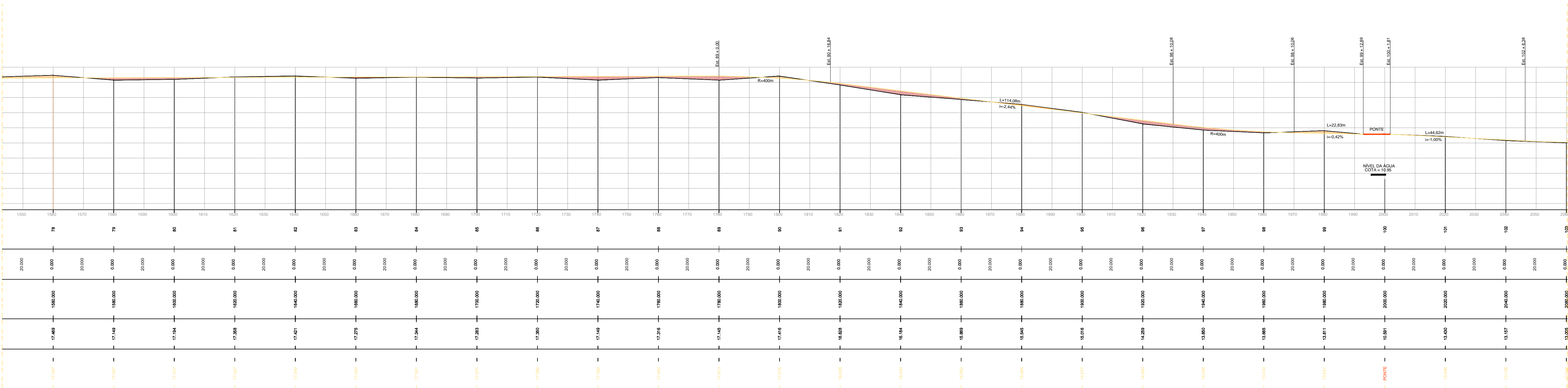
TRECHO 05

02 | PLANTA BAIXA - PLANTA DE REMOÇÕES - CORTE E ATERRO / AV. ILDEFONSO S. LOPES  
ESCALA 1:750

LEGENDA:

- Rua sem pavimento
- CBUQ
- Pavimento projetado

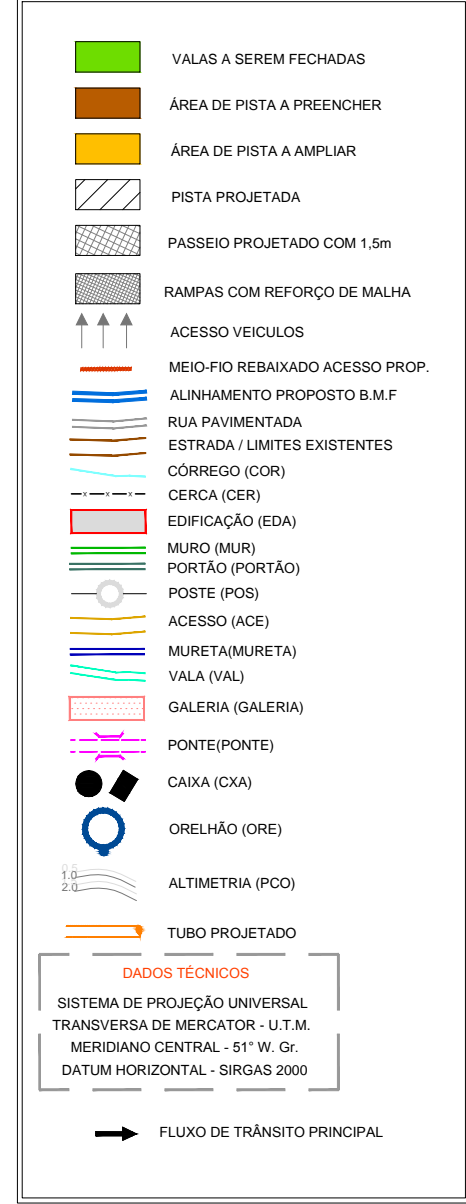
01 | PLANTA DE SITUAÇÃO  
ESCALA 1:2500



03 | AVENIDA ILDEFONSO SIMÕES LOPES - SEÇÃO LONGITUDINAL - GREIDE NATURAL / EXISTENTE  
ESCALA 1:750

- OBSERVAÇÕES IMPORTANTES:
- DEVERÃO SER CONSULTADAS AS SEÇÕES TRANSVERSAIS DO PROJETO GEOMÉTRICO;
  - DEVERÁ SER CONSULTADO O PERFIL LONGITUDINAL DO PROJETO GEOMÉTRICO E DE REMOÇÕES;
  - DEVEM SER OBSERVADAS AS ESPECIFICAÇÕES TÉCNICAS DO PROJETO;
  - LARGURA DE ESCAVAÇÃO DO PASSEIO PODERÁ SER VARIÁVEL;

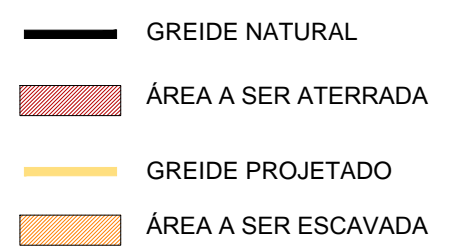
CONVENÇÕES



DADOS TÉCNICOS

SISTEMA DE PROJEÇÃO UNIVERSAL  
TRANSVERSA DE MERCATOR - U.T.M.  
MERIDIANO CENTRAL - 51° W. Gr.  
DATUM HORIZONTAL - SIRGAS 2000

CONVENÇÃO



UNIDADE DE GERENCIAMENTO DE PROJETOS

PAC 2 - PAVIMENTAÇÃO DE VIAS ESTRUTURANTES

AV. ENG. ILDEFONSO SIMÕES LOPES - REMOÇÕES

EQUIPE TÉCNICA DA UGP

Arq. Kaiser Garcia Fontoura - CAU A 74856-0 RRT 3863549

Eng. Mirela Silveira de Faria - CREA RS 146401 ART 8119879

Data  
JUN/2015

Escala  
1 / 750

Prancha  
01/03

Av. Ferreira Viana, nº. 1135, Areal, CEP 96085-000, Pelotas/RS - Tel.: (053) 3227 15 13  
Site: www.pelotas.rs.gov.br - E-mail: ugp@pelotas.com.br